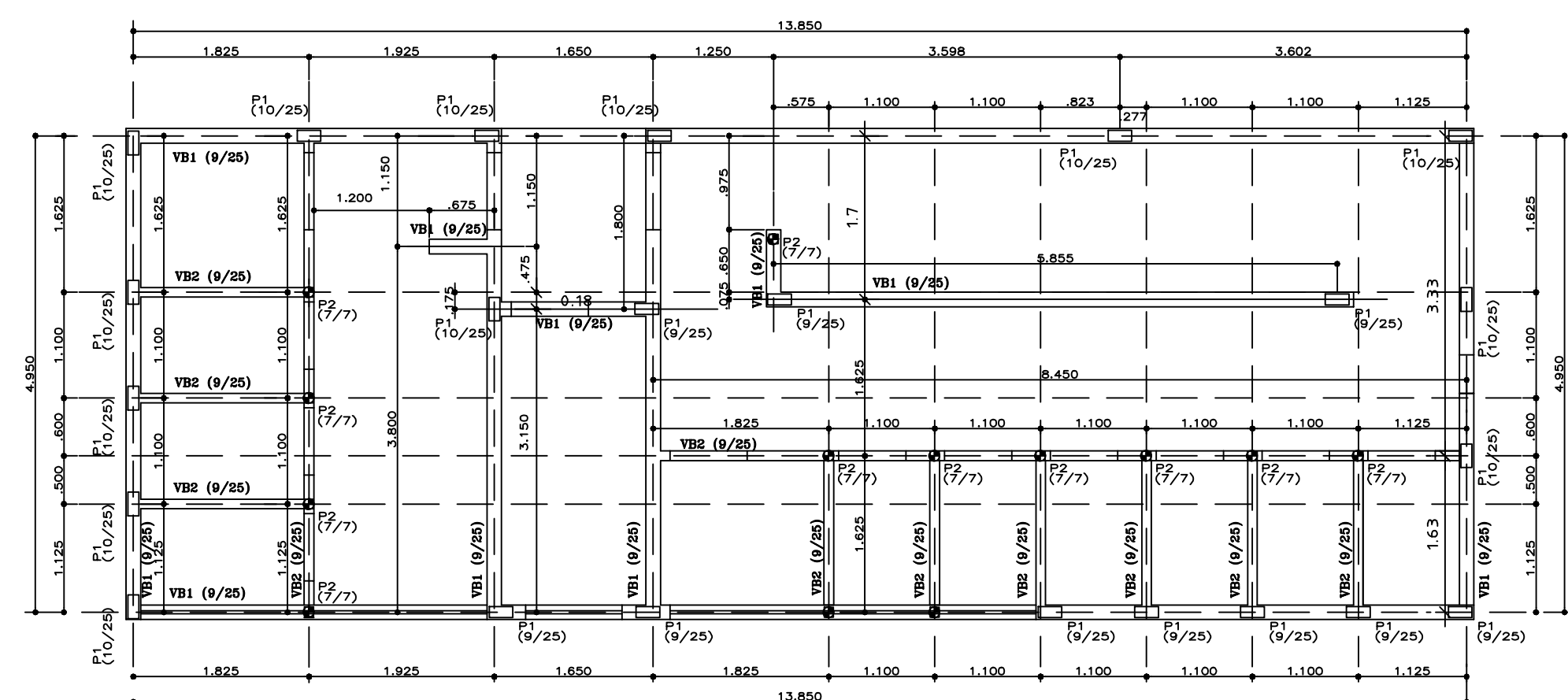
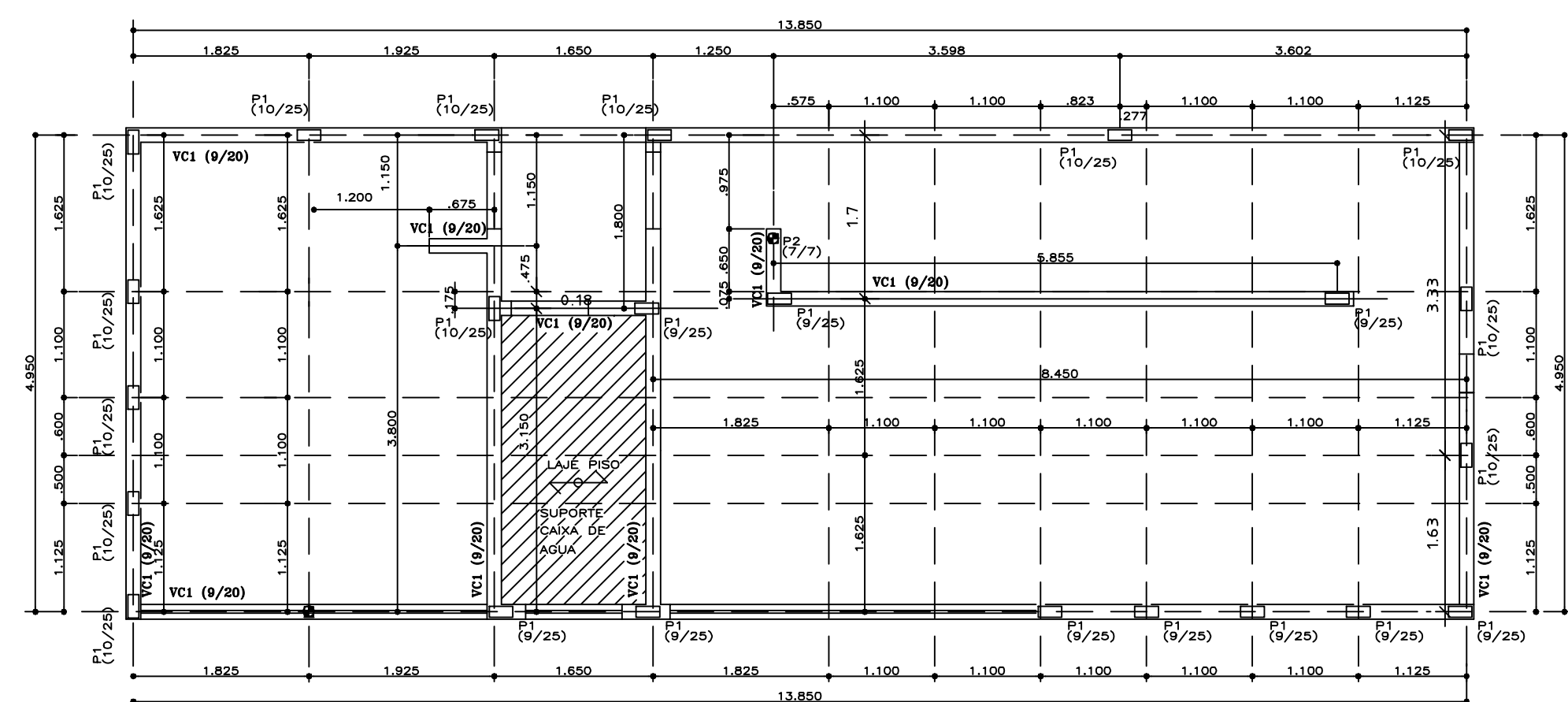


**PLANTA VIGA DE ARRIMO**  
Escala 1/50

OBS: VIGAS ARRIMO 1,00 ABAIXO DO NÍVEL DA OBRA A SER EXECUTADA  
SÓB CADA PILAR UMA ESTACA COM PROFUNDIDADE DE 2,50 m  
OS PILARES QUE NASCEM NO ARRIMO SUBIR ATRÉ DO BALDRAME.

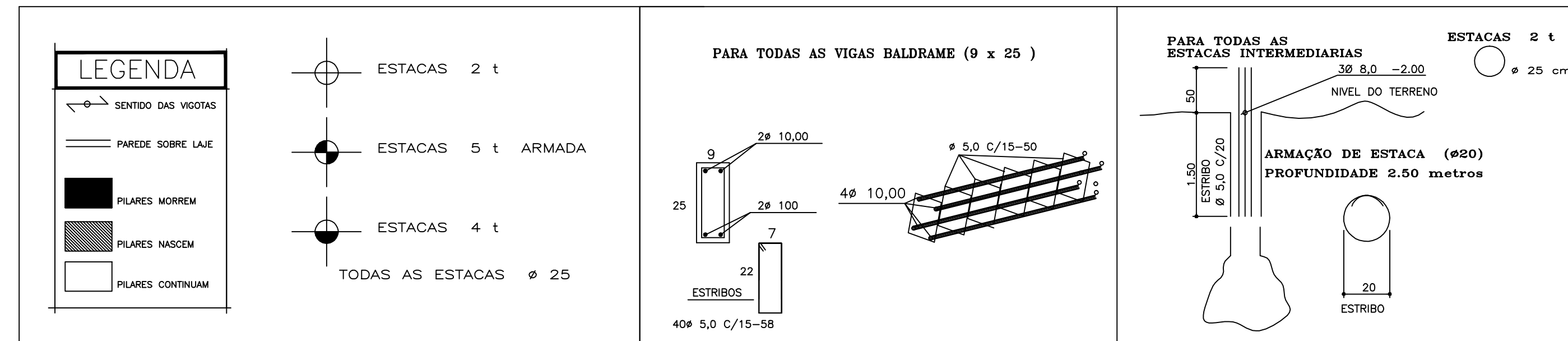


**PLANTA VIGA BALDRAME**  
Escala 1/50



**PLANTA VIGA DE COBERTURA**  
Escala 1/50

OBS: COLAR LAJE EM EPS (OSIPUR) PARA REDUÇÃO DE CARGA E ISOLAMENTO TÉRMICO



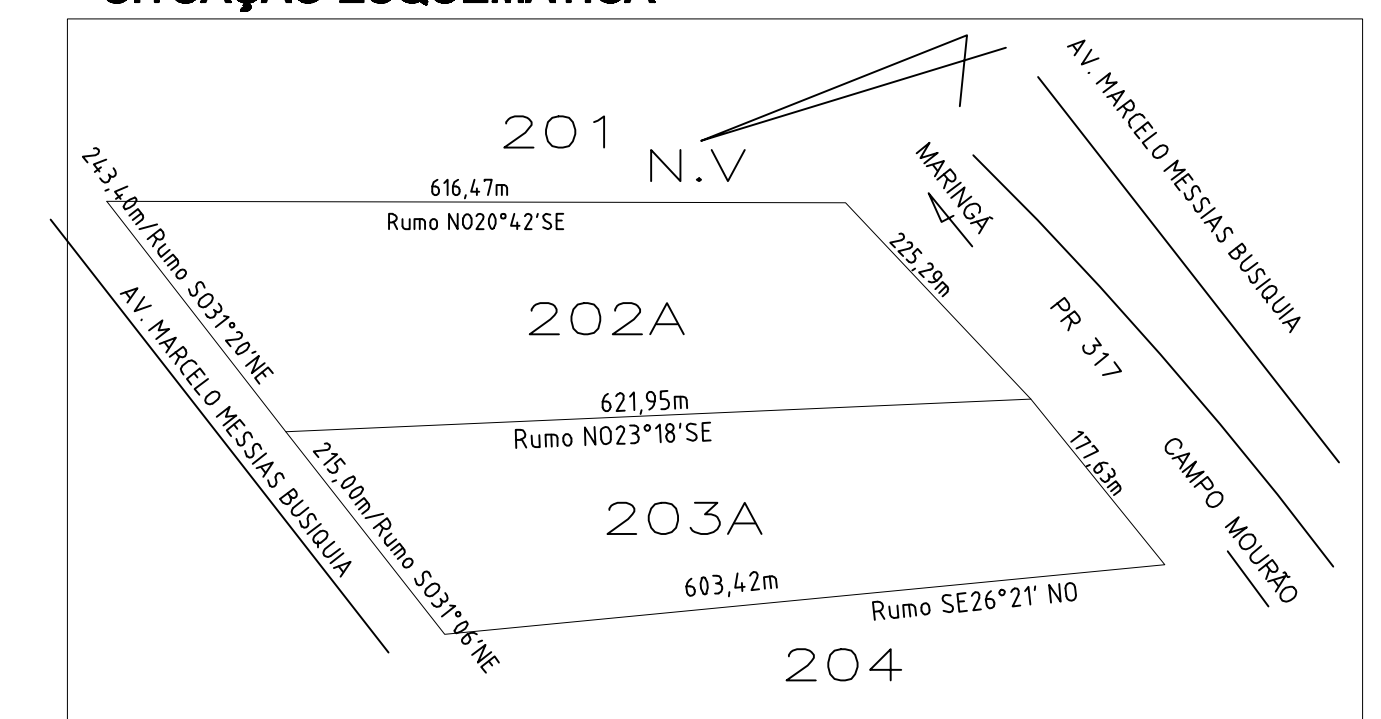
**RELATORIO DAS FERRAGENS**

NOME	LOCAL	METROS LINEAR	COMPRIMENTO	FERROS	UND.	COLUNAS ARMADAS
VB1 (7/22)	VIGAS BALDRAME	87,95 ML	12 METROS	4ø 8,00	7,50	
VC1 (7/17)	VIGAS COBERTURA	55,15 ML	12 METROS	4ø 8,00	4,60	
P1 (7/22)	PILARES	69,00 ML	12 METROS	4ø 8,00	5,75	
P2 (4/4)	PILARES	27,60 ML	12 METROS	4ø 6,00	2,30	

OBS. PARA BLOCOS SECA E ARRIMO 6 COLUNAS DE FERRO 8 mm SOLTO

NOME	LOCAL	METROS LINEAR	COMPRIMENTO	FERROS	UND.	COLUNAS ARMADAS
ARRIMO	VIGAS BALDRAME	37,7 ML	12 METROS	4ø 8,00	3,15	
P1 (7/22)	PILARES	30,00 ML	12 METROS	4ø 8,00	2,50	
GERAL	GERAL	370,40 ML	12 METROS	4ø 8,00	25,62	

**SITUAÇÃO ESQUEMÁTICA**



LOTE 202A/203A  
GLEBA RIBEIRÃO PINGUIM  
RODOVIA PR 317 Nº 6330

MARINGÁ PARANÁ

PROJETO ESTRUTURAL  
PARA CONSTRUÇÃO DE UM BANHEIRO COMERCIAL EM ALVENARIA COM COBERTURA EM ESTRUTURA METÁLICA

RESP. TECNICO	Nº Prancha	Prancha
	01	01
ÁREAS		
TERRENO	211.730,00 m <sup>2</sup>	
EXISTENTE	17.982,06 m <sup>2</sup>	
CONSTRUÇÃO	71,40 m <sup>2</sup>	
ASS. PROPRIETARIO	fck	Esc.
	15mpa	1:75
Assunto:	Des.	Data:
PLANTA VIGAS BALDRAME E LOCAÇÃO DOS PILARES		15/09/2016
PLANTA VIGAS DE COBERTURA	Local:	
DETALHAMENTOS DAS VIGAS E PILARES	MARINGÁ - PR.	

