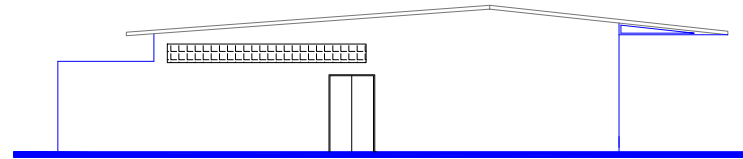
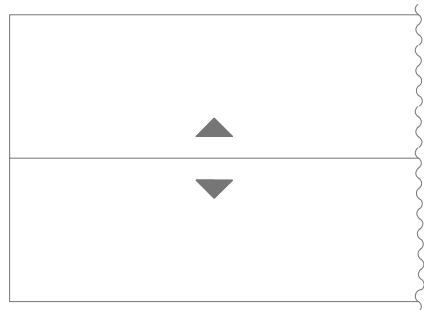


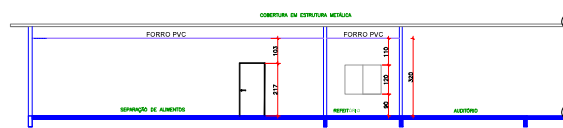
ELEVAÇÃO FRONTAL



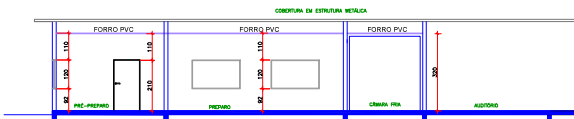
ELEVAÇÃO LATERAL



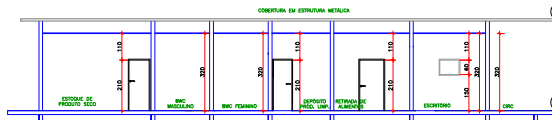
COBERTURA
ESCALA: 1:150



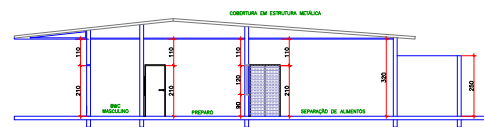
CORTE: A - A'
ESCALA: 1:100



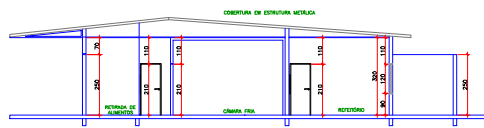
CORTE: B - B'
ESCALA: 1:100



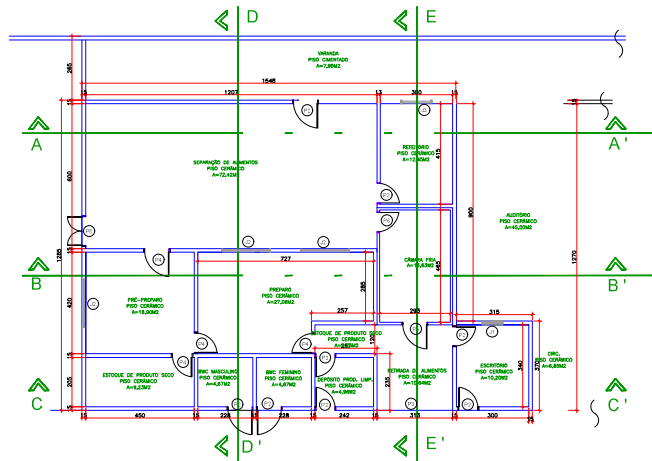
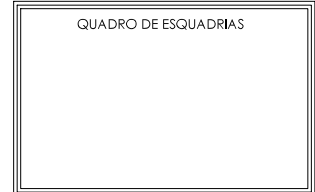
CORTE: C - C'
ESCALA: 1:100



CORTE: D - D'
ESCALA: 1:100



CORTE: E - E'
ESCALA: 1:100



PLANTA BAIXA
ESCALA: 1:100

PROJETO ARQUITETÔNICO		Folha: 01 de 01
SECA:	TIPO DE INTERVENÇÃO	
6 REFORMA DE UMA EDIFICAÇÃO TERREA EM ALVENARIA		
Projeto: CENTRAIS DE ABAST. PARANÁ S/A - CEASA Nº: 75.063.164/003-29 Cadastro: 47189900 Situação: 047 Registro: 000 Matrícula: 002-A Complemento: Endereço: RODOVIA: PR - 317, Nº 6330 Bairro/Cidade/Estado: GLEBA RIBEIRÃO PINGUIM Condomínio:		
Observações:		
ÁREAS:	TERRENO EXISTENTE: 211.730,00 m ²	RESP. TÉCNICO PELO PROJETO: MACIEL SIZILIO DA SILVA
	TERRENO REFORMA: 263,35 m ²	CREA: 189195 / D
	TOTAL DA REFORMA: 263,35 m ²	
Situação Esquemática:		
Autenticação da Prefeitura Municipal de Maringá (PR)		