



ANÁLISE CONJUNTURAL CEASA CURITIBA



Curitiba
Março/2012

GOVERNO DO ESTADO DO PARANÁ

CARLOS ALBERTO RICHA
Governador

FLÁVIO ARNS
Vice-Governador

SECRETARIA DA AGRICULTURA E DO ABASTECIMENTO

NORBERTO ANACLETO ORTIGARA
Secretário de Estado

CENTRAIS DE ABASTECIMENTO DO PARANÁ S.A. – CEASA/PR

LUIZ DÂMASO GUSI
Diretor Presidente

LUIZ ROBERTO DE SOUZA
Diretor Administrativo-Financeiro

VALÉRIO BORBA
Diretor Técnico

EDUARDO PIMENTEL SLAVIERO
Diretor Agrocomercial

DIVISÃO TÉCNICA ECONÔMICA

CLARICE SANTOS MACIEL
Gerente Divisão Técnica Econômica

VERA NIEDZIELUK
Engenheira Agrônoma

NILO RIBAS
Engenheiro Agrônomo

RUBENS PALMQUIST
Engenheiro Agrônomo

GERSON LUIZ FERREIRA DE SOUZA
Tecnólogo em Gestão Pública

ANTONIO EVANDRO PILATI
Responsável Pesquisa de Mercado

AMILTON ALVES PIRES
Responsável Pesquisa de Mercado

MILTON TIBOLA
Responsável Lançamentos de Dados

ALBINO BUTKA
Responsável Lançamentos de Dados

AUTORES DA CONJUNTURA

NILO RIBAS
Engenheiro Agrônomo
Responsável pela Análise Conjuntural

GERSON LUIZ FERREIRA DE SOUZA
Tecnólogo em Gestão Pública
Responsável pela Estatística das Informações do Mercado

SUMÁRIO

1	ANÁLISE DO MERCADO (SÉRIE DE 10 ANOS)	1
2	PREÇOS DOS HORTIGRANJEIROS.....	4
3	GRUPO DAS HORTALIÇAS HERBÁCEAS (FOLHOSAS)	5
4	GRUPO DAS HORTALIÇAS TUBEROSAS.....	6
5	GRUPO DAS HORTALIÇAS FRUTOS	7
6	GRUPO DAS FRUTAS	8
	REFERÊNCIAS.....	10

LISTA DE TABELAS

Tabela 1:	Evolução do Volume Ofertado, por Grupo de Produtos na Ceasa Curitiba no mês de março no período 2003 a 2012 (em t.)	1
Tabela 2:	Comparativo da oferta dos principais produtos do Grupo Granjeiros, comercializados na Ceasa Curitiba - março 2012	4
Tabela 3:	Comparativo do preço médio dos principais produtos do Grupo Granjeiros, comercializados na Ceasa Curitiba - março 2012	4
Tabela 4:	Comparativo da oferta dos principais produtos do Grupo Hortaliças Folhosas, comercializados na Ceasa Curitiba - março 2012.....	5
Tabela 5:	Comparativo do preço médio dos principais produtos do Grupo Hortaliças Folhosas, comercializados na Ceasa Curitiba - março 2012...	5
Tabela 6:	Comparativo da oferta dos principais produtos do Grupo Hortaliças Tuberosas (RTB), comercializados na Ceasa Curitiba - março 2012.....	6
Tabela 7:	Comparativo do preço médio dos principais produtos do Grupo Hortaliças Tuberosas (RTB), comercializados na Ceasa Curitiba - março 2012	6
Tabela 8:	Comparativo da oferta dos principais produtos do Grupo Hortaliças Frutos, comercializados na Ceasa Curitiba - março 2012.....	7
Tabela 9:	Comparativo do preço médio dos principais produtos do Grupo Hortaliças Frutos, comercializados na Ceasa Curitiba - março 2012	7
Tabela 10:	Comparativo da oferta dos principais produtos do Grupo das Frutas, comercializados na Ceasa Curitiba - março 2012.....	8
Tabela 11:	Comparativo do preço médio dos principais produtos do Grupo das Frutas, comercializados na Ceasa Curitiba - março 2012.....	9
Tabela 12:	Comparativo da oferta dos principais produtos do Grupo das Frutas Nacionais e Importadas, comercializados na Ceasa Curitiba - março 2012	9
Tabela 13:	Comparativo do preço médio dos principais produtos do Grupo das Frutas Nacionais e Importadas, comercializados na Ceasa Curitiba - março 2012	9

LISTA DE FIGURAS

- Figura 1: Gráfico Evolução do Volume Ofertado, Grupo das Hortícolas, na Ceasa Curitiba no mês de março no período 2003 a 2012 (em t.)2
- Figura 2: Gráfico Evolução do Volume Ofertado, Grupo dos Granjeiros, na Ceasa Curitiba no mês de março no período 2003 a 2012 (em t.)2
- Figura 3: Gráfico Evolução do Volume Ofertado, Grupo dos Cereais, na Ceasa Curitiba no mês de março no período 2003 a 2012 (em t.)3
- Figura 4: Gráfico Evolução do Volume Ofertado, Grupo dos Atípicos, na Ceasa Curitiba no mês de março no período 2003 a 2012 (em t.)3
- Figura 5: Gráfico Evolução do Preço Médio, Grupo Hortaliças, Frutas e Ovos, na Ceasa Curitiba no mês de março no período de 2003 a 2012 (em R\$) ..4

1 ANÁLISE DO MERCADO (SÉRIE DE 10 ANOS)

A Unidade Atacadista da CEASA/PR situada na capital do Estado do Paraná registrou movimentação, conforme demonstra a Tabela 1, de um volume médio mensal de 60.601,36 toneladas, sendo que o mês de março de 2012 foi o período de maior movimentação dos últimos 10 anos.

Os quantitativos registrados neste mês, ou seja, 65.191,89 toneladas foram 13,94% a maior que igual período do ano anterior.

O maior volume de comercialização no mês de março pode ser caracterizado como a retomada das compras de hortaliças e frutas, haja vista que corresponde ao retorno do período de férias de grande parcela da população.

Já as flores e plantas ornamentais, que pertencem ao grupo da hortícolas¹, representaram apenas 0,07%, ou seja, 41,78 toneladas em março de 2012.

O grupo dos Granjeiros, onde cerca de 90,0% da comercialização são de Ovos, houve a partir do ano de 2007 uma redução de outros granjeiros como frango, carne, peixe e leite, no entanto, o produto principal do grupo que são os ovos, praticamente não foi alterado.

Da mesma forma o grupo de Atípicos apresentou uma retração na movimentação a partir de 2009, ocasionada provavelmente pela paralisação de grande parte dos programas sociais da CEASA/PR, que eram inclusos nesse grupo.

O grupo dos Cereais representou no mês apenas 0,18% do total da comercialização da Ceasa Curitiba, observando-se um volume significativo em março de 2005 por conta da entrada de uma maior quantidade de arroz na Unidade.

Tabela 1: Evolução do Volume Ofertado, por Grupo de Produtos na Ceasa Curitiba no mês de março no período 2003 a 2012 (em t.)

Ano	Hortícolas	Granjeiros	Cereais	Atípicos	Total
2003	50.104,64	736,65	24,94	1.160,84	52.027,07
2004	58.810,85	1.112,92	114,27	1.133,82	61.171,86
2005	61.331,13	1.018,02	920,43	1.620,02	64.889,60
2006	61.709,00	1.094,71	23,01	1.609,37	64.436,09
2007	58.117,29	771,84	4,14	1.170,83	60.064,10
2008	57.603,94	583,23	69,40	1.105,66	59.362,23
2009	60.990,32	675,38	132,91	583,85	62.382,46
2010	58.189,05	551,75	120,50	409,90	59.271,20
2011	56.251,95	615,45	86,61	263,04	57.217,05
2012	63.703,39	812,60	118,78	557,12	65.191,89
Média	58.681,16	797,26	161,50	961,45	60.601,36

Fonte: CEASA/PR - DITEC

¹ Nas Hortícolas estão consideradas as hortaliças e frutas.

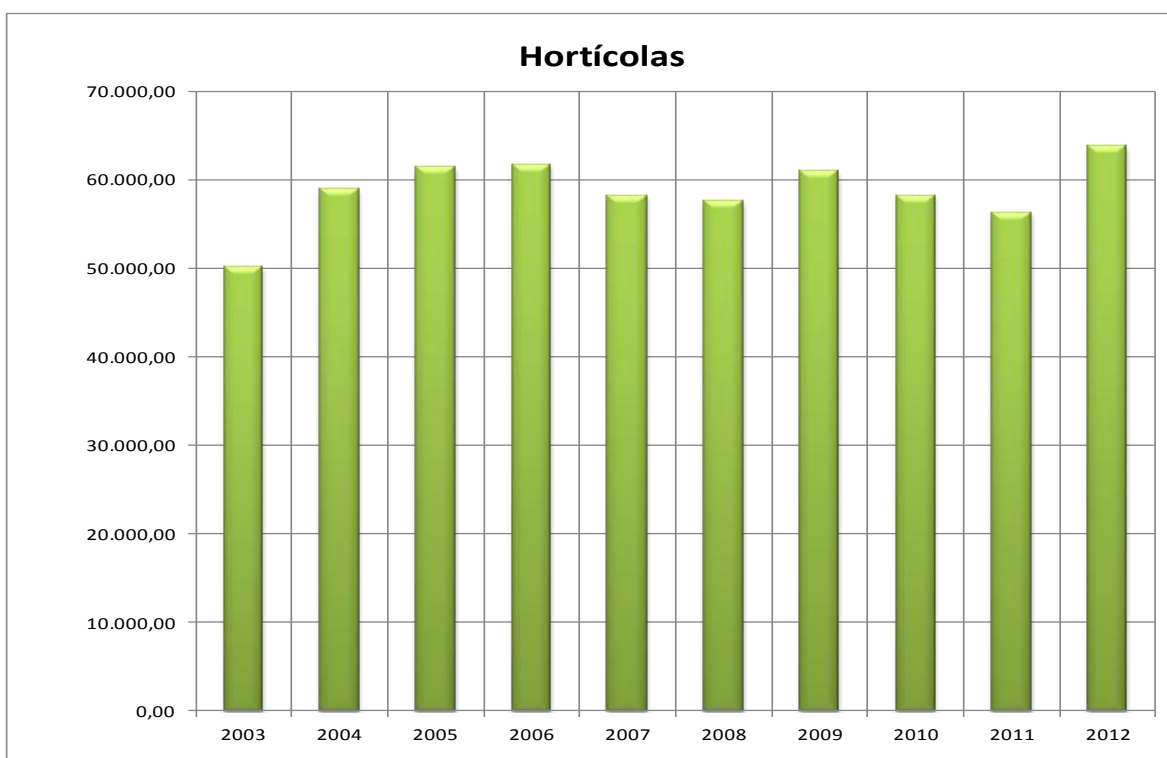


Figura 1: Gráfico Evolução do Volume Ofertado, Grupo das Hortícolas, na Ceasa Curitiba no mês de março no período 2003 a 2012 (em t.)

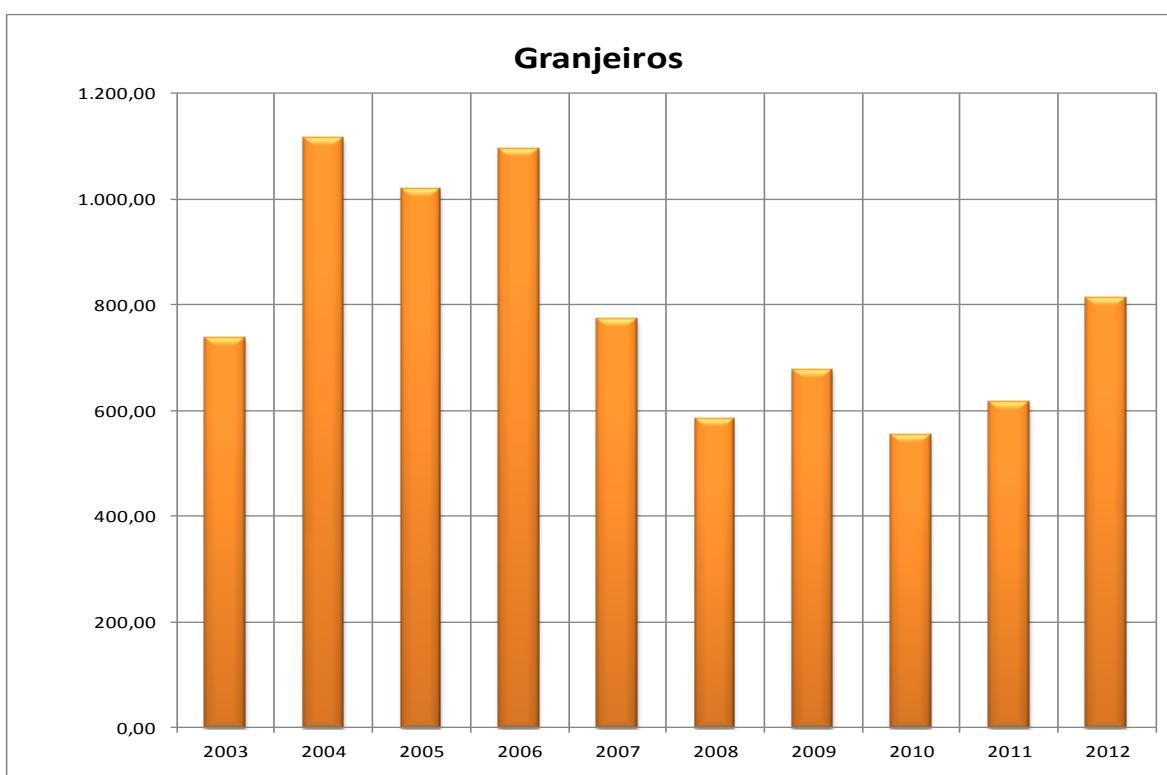


Figura 2: Gráfico Evolução do Volume Ofertado, Grupo dos Granjeiros, na Ceasa Curitiba no mês de março no período 2003 a 2012 (em t.)

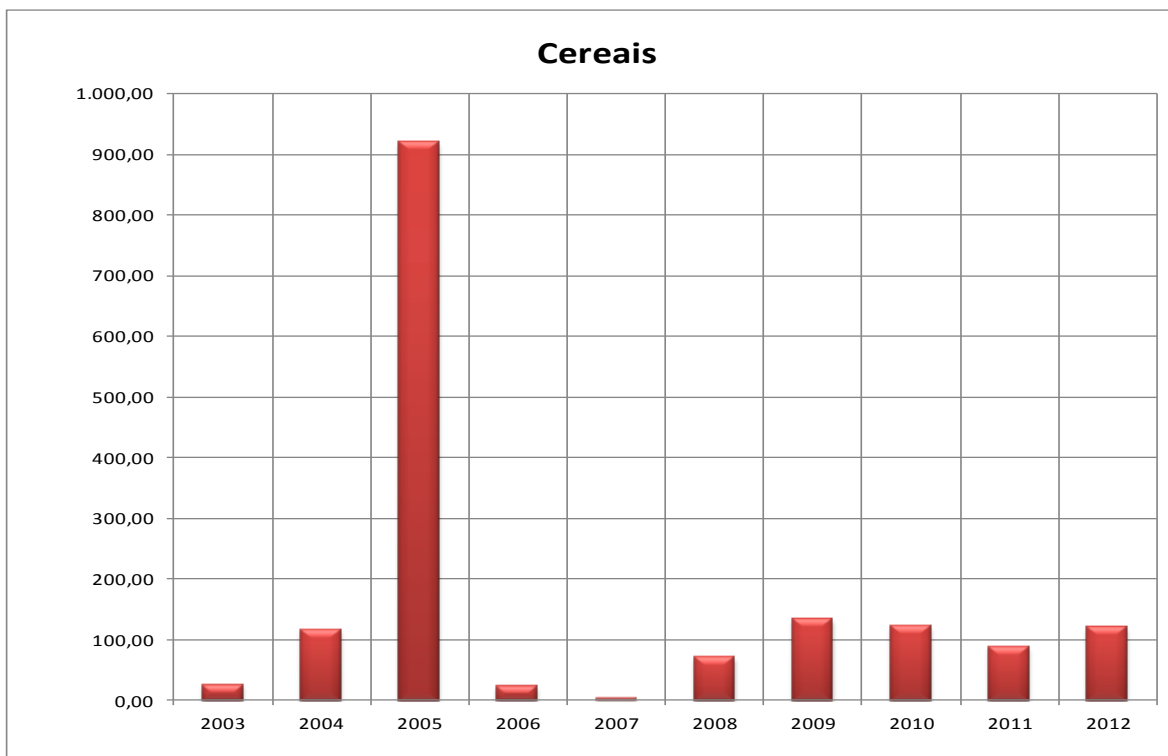


Figura 3: Gráfico Evolução do Volume Ofertado, Grupo dos Cereais, na Ceasa Curitiba no mês de março no período 2003 a 2012 (em t.)

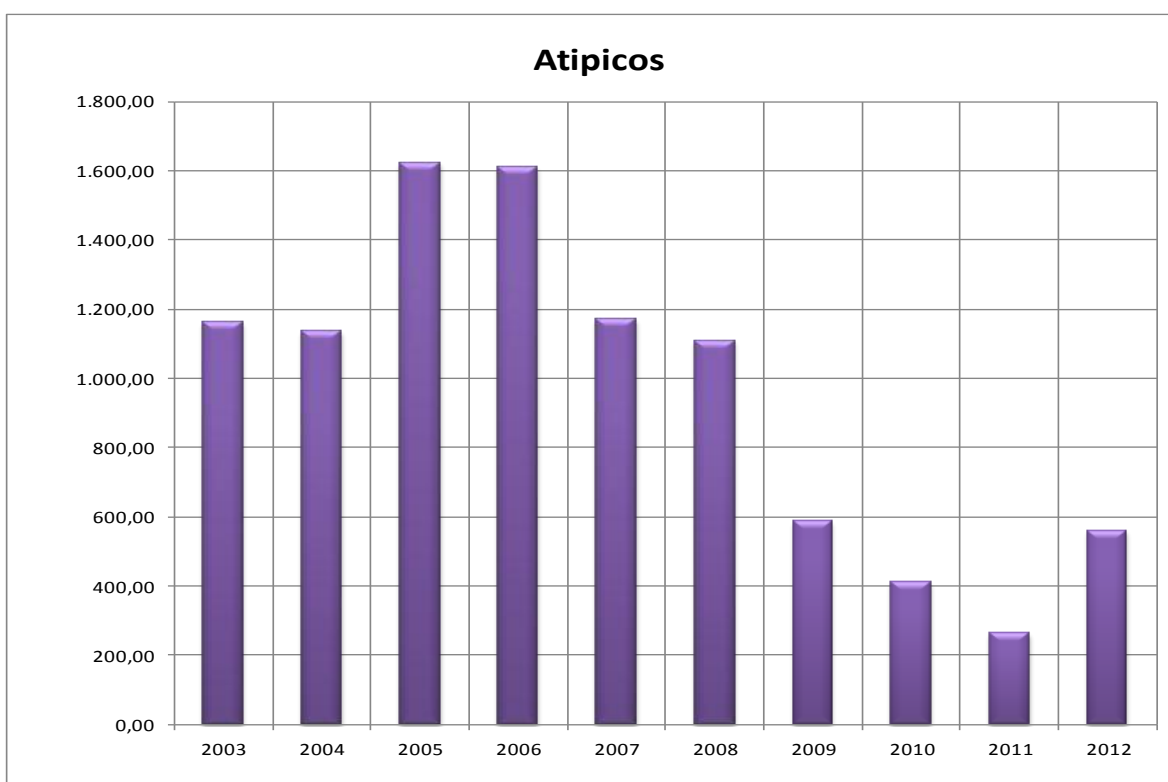


Figura 4: Gráfico Evolução do Volume Ofertado, Grupo dos Atípicos, na Ceasa Curitiba no mês de março no período 2003 a 2012 (em t.)

2 PREÇOS DOS HORTIGRANJEIROS

O preço médio dos Hortigranjeiros na Ceasa de Curitiba, Unidade esta que representa em torno de 65% do total de comercialização na CEASA/PR, registrou uma redução no comportamento do preço médio das Hortaliças de R\$ 1,09/kg em março de 2011 para R\$ 0,89/kg em março de 2012.

Já no grupo das Frutas o comportamento foi inverso, havendo um pequeno acréscimo, de R\$ 1,51/kg em 2011, para R\$ 1,54/kg em 2012.

Quanto aos ovos, que correspondeu em torno de 1,2% da comercialização geral, o preço médio registrou uma retração de R\$ 2,72/kg em 2011, para R\$ 2,52/kg em 2012.

A procedência dos ovos foi principalmente do Estado do Paraná, notadamente dos municípios de Arapongas, Sarandi, Terra Rica e Bom Sucesso.

O comportamento geral dos preços médios, de março de 2011 a março de 2012, referente às Hortaliças, Frutas e Ovos poderá ser observado no gráfico abaixo.

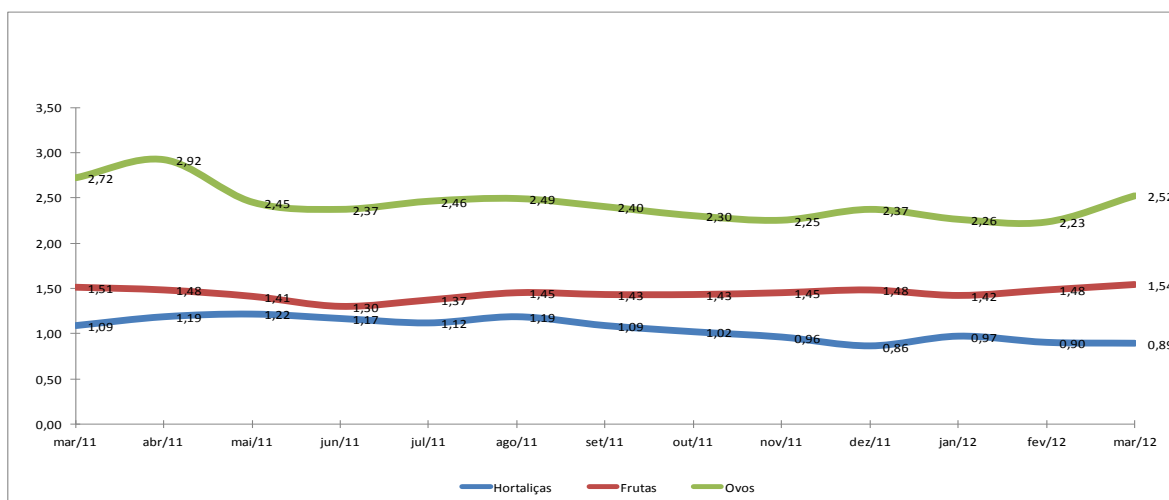


Figura 5: Gráfico Evolução do Preço Médio, Grupo Hortaliças, Frutas e Ovos, na Ceasa Curitiba no mês de março no período de 2011 a 2012 (em R\$)

Tabela 2: Comparativo da oferta dos principais produtos do Grupo Granjeiros, comercializados na Ceasa Curitiba - março 2012

PRODUTOS	Volume em (t)					
	Mar/11	Fev/12	Mar/12	(%) Total	2012 / 2011	Fev / Mar
Ovos	571,53	599,81	711,31	95,38	24,46	18,59
Outros Granjeiros	43,92	61,95	34,42	4,62	-21,63	-44,44
Total do Grupo	615,45	661,76	745,73	100,00	21,17	12,69

Fonte: CEASA/PR - DITEC

Tabela 3: Comparativo do preço médio dos principais produtos do Grupo Granjeiros, comercializados na Ceasa Curitiba - março 2012

PRODUTOS	Preço Médio (R\$ / Kg)				
	Mar/11	Fev/12	Mar/12	2012 / 2011	Mar/ Fev
Ovos	2,72	2,30	2,52	-7,35	9,57

Fonte: CEASA/PR – DITEC

3 GRUPO DAS HORTALIÇAS HERBÁCEAS (FOLHOSAS)

Neste grupo, cuja comercialização no mês analisado foi de 4.451,42 toneladas, manteve certa regularidade se comparado com os períodos anteriores.

O repolho com 2.199,17 toneladas representou aproximadamente 50,0% do total do grupo das folhosas. O volume transacionado obteve um acréscimo de 25,17% em relação a fevereiro deste ano, justificado provavelmente pelo retorno das férias de grande parcela da população.

A procedência dos principais produtos do grupo das Herbáceas (folhosas) foram com destaque para o Estado do Paraná, sendo: repolho – São José dos Pinhais, Colombo e Araucária; alface – São José dos Pinhais, Colombo e Bocaiúva do Sul; Couve-flor – Almirante Tamandaré, São José dos Pinhais e Mandirituba.

Quanto ao preço médio praticado no mercado, o repolho foi comercializado no mês com uma redução significativa de -39,3% em 2012.

A alface e a couve flor, cujo volume comercializado foi muito inferior ao repolho, diferentemente deste, apontou uma redução nas quantidades ofertadas em relação ao mês anterior em 2012 e os preços foram aumentados em 81,05% e 61,19%, respectivamente, com possível causa da menor oferta no mercado normatizado da Ceasa.

Tabela 4: Comparativo da oferta dos principais produtos do Grupo Hortaliças Folhosas, comercializados na Ceasa Curitiba - março 2012

PRODUTOS	Volume em (t)					
	Mar/11	Fev/12	Mar/12	(%) Total	2012 / 2011	Fev / Mar
Repolho	2.047,25	1.756,94	2.199,17	49,40	7,42	25,17
Alface	707,46	842,91	682,38	15,33	-3,55	-19,04
Couve Flor	641,89	926,93	714,08	16,04	11,25	-22,96
Total do Grupo	4.274,68	4.340,09	4.451,42	100,00	4,13	2,57

Fonte: CEASA/PR - DITEC

Tabela 5: Comparativo do preço médio dos principais produtos do Grupo Hortaliças Folhosas, comercializados na Ceasa Curitiba - março 2012

PRODUTOS	Preço Médio (R\$ / Kg)				
	Mar/11	Fev/12	Mar/12	2012 / 2011	Mar/ Fev
Repolho	0,56	0,30	0,34	-39,29	13,33
Alface	1,52	0,95	1,72	13,16	81,05
Couve Flor	1,15	0,67	1,08	-6,09	61,19

Fonte: CEASA/PR - DITEC

4 GRUPO DAS HORTALIÇAS TUBEROSAS

O Grupo das Hortaliças Tuberosas (RTB), que são as raízes, tubérculos e bulbos, movimentou no mês de março de 2012, 17.157,95 toneladas, com um acréscimo de 8,57% em relação ao mesmo período do ano anterior e 15,15% se comparado com fevereiro, reiterando a tendência de maior oferta em março, pelo período pós-férias dos consumidores.

No grupo analisado, a Batata com aproximadamente 10.000,0 toneladas no mês, participou com 58,3% do grupo, sendo a primeira hortaliça em volume comercializado entre os hortigranjeiros. O preço médio praticado em março deste ano foi de R\$ 0,74/kg, cotação inferior em 23,71% em relação a 2011.

A procedência do grupo foi: batata – Contenda, Araucária, Guarapuava e do Estado de São Paulo; cebola – Campo Largo, Araucária, Contenda e do Estado de São Paulo; Cenoura – Mandirituba, Marilândia do Sul e do Estado de Minas Gerais; beterraba – São José dos Pinhais, Colombo e Mandirituba.

Ao nível de produtor, o mês de março, que corresponde ao início de safra no Estado, o preço mais praticado no campo, variou entre R\$ 0,30 a R\$ 0,40/kg da batata lisa.

De acordo com o IBGE (LSPA), a safra das secas da solanácea teve uma área plantada de 12.314,0 hectares, 2,0% menor que a safra equivalente do ano anterior.

Os cultivos no final de março passavam pelos estágios de desenvolvimento vegetativo (55,0%), formação dos tubérculos (30,0%) e madureza dos tubérculos (15,0%).

No mês analisado, cerca de 10,0% das lavouras iniciaram as colheitas, que resultaram uma produção de 30.750,0 toneladas, colhidas em 1,23 hectares.

A produção total estimada para a safra das secas no Paraná é de 314.593,0 toneladas.

Tabela 6: Comparativo da oferta dos principais produtos do Grupo Hortaliças Tuberosas (RTB), comercializados na Ceesa Curitiba - março 2012

PRODUTOS	Volume em (t)					
	Mar/11	Fev/12	Mar/12	(%) Total	2012 / 2011	Fev / Mar
Batata	9.039,15	8.833,90	9.998,90	58,28	10,62	13,19
Cebola	2.240,00	2.033,00	2.254,86	13,14	0,66	10,91
Cenoura	1.750,94	1.503,58	1.805,26	10,52	3,10	20,06
Beterraba	815,14	679,24	799,01	4,66	-1,98	17,63
Total do Grupo	15.803,27	14.900,00	17.157,95	100,00	8,57	15,15

Fonte: CEASA/PR - DITEC

Tabela 7: Comparativo do preço médio dos principais produtos do Grupo Hortaliças Tuberosas (RTB), comercializados na Ceesa Curitiba - março 2012

PRODUTOS	Preço Médio (R\$ / Kg)				
	Mar/11	Fev/12	Mar/12	2012 / 2011	Mar/ Fev
Batata	0,97	0,91	0,74	-23,71	-18,68
Cebola	0,82	1,13	1,17	42,68	3,54
Cenoura	1,45	0,84	0,85	-41,38	1,19
Beterraba	0,76	0,58	0,62	-18,42	6,90

Fonte: CEASA/PR - DITEC

5 GRUPO DAS HORTALIÇAS FRUTOS

Este grupo obteve uma comercialização no mês de 11.909 toneladas, que se encontra dentro da normalidade, com 2,36% a mais que igual período de 2011 e 17,27% se comparado com o mês de fevereiro de 2012, já que o mês de março tem tendência a uma oferta maior, devido ao retorno das férias da maioria das famílias.

O Tomate historicamente caracteriza-se como a principal hortaliça do grupo, com aproximadamente 47,7% do total, ou seja, 5.674,43 toneladas e o segundo entre os hortigranjeiros transacionados na Ceasa de Curitiba, atrás somente da batata.

Ainda, dentro deste grupo, aparece o pepino em segundo lugar com 1.521,17 ton. e em terceiro o chuchu com 1.254,43 toneladas. Neste último produto, constata-se um aumento significativo, da ordem de 70,0% em relação ao mês anterior e por consequência registrou uma redução do preço médio praticado em -49,0%.

Assim como o Chuchu, a maioria das espécies do grupo das Hortaliças Frutos tende a ofertar maiores quantidades na estação do outono, como forma de evitar o risco de geadas precoces e da próxima estação do inverno, quando se encerram os cultivos convencionais na Região Metropolitana de Curitiba, principalmente. O abastecimento dessas espécies, normalmente quando não há mais produção regional, é procedente do litoral e da região de Cerro Azul e de outros estados como São Paulo, Santa Catarina, Espírito Santo e Rio de Janeiro.

Especificamente no mês de março, a procedência do grupo foi: tomate – Reserva, Faxinal, Colombo e do Estado de São Paulo; pepino – Colombo, Cerro Azul e Morretes; chuchu – Colombo, Bocaiúva do Sul e Morretes; pimentão – Cerro Azul, São José dos Pinhais e Colombo; abobrinha – Cerro Azul, Morretes e Colombo; vagem – São José dos Pinhais, Cerro Azul, Colombo e do Estado do Espírito Santo.

Tabela 8: Comparativo da oferta dos principais produtos do Grupo Hortaliças Frutos, comercializados na Ceasa Curitiba - março 2012

PRODUTOS	Volume em (t)					
	Mar/11	Fev/12	Mar/12	(%) Total	2012 / 2011	Fev / Mar
Tomate	5.745,42	5.049,46	5.674,43	47,65	-1,24	12,38
Pepino	1.288,36	1.192,16	1.521,17	12,77	18,07	27,60
Chuchu	1.537,04	734,18	1.254,72	10,54	-18,37	70,90
Pimentão	524,55	619,67	696,14	5,85	32,71	12,34
Abobrinha	790,50	882,38	937,74	7,87	18,63	6,27
Vagem	389,97	313,17	410,11	3,44	5,16	30,95
Total do Grupo	11.634,19	10.155,31	11.909,31	100,00	2,36	17,27

Fonte: CEASA/PR – DITEC

Tabela 9: Comparativo do preço médio dos principais produtos do Grupo Hortaliças Frutos, comercializados na Ceasa Curitiba - março 2012

PRODUTOS	Preço Médio (R\$ / Kg)				
	Mar/11	Fev/12	Mar/12	2012 / 2011	Mar/Fev
Tomate	1,24	0,75	0,81	-34,68	8,00
Pepino	1,25	1,11	0,92	-26,40	-17,12
Chuchu	0,32	1,00	0,51	59,38	-49,00
Pimentão	1,57	0,89	1,02	-35,03	14,61
Abobrinha	0,99	0,48	0,71	-28,28	47,92
Vagem	1,14	1,15	1,27	11,40	10,43

Fonte: CEASA/PR - DITEC

6 GRUPO DAS FRUTAS

A movimentação das Frutas em março foi de 30.143,08 toneladas, representando 23,0% a maior que igual período do ano anterior.

O preço médio das Frutas nacionais no mês foi de R\$ 1,46/kg, não havendo alteração significativa em relação a períodos anteriores.

As frutas importadas tiveram um volume comercializado de 778,18 toneladas no mês, ou seja, apenas 2,58% do total do grupo, sendo que em relação a fevereiro deste ano o aumento dos quantitativos foi de 75,4%. Comparado com março de 2011, este mês manteve-se semelhante.

O preço médio cotado a R\$ 4,68/kg para as frutas importadas foram mais de 3 (três) vezes o valor das frutas brasileiras.

A fruta nacional mais comercializada neste mês foi a Laranja com 5.570,53 toneladas, superando o volume da Banana (5.131,60 ton.), que historicamente ocupa o primeiro lugar entre as frutas, haja vista que esta se manteve dentro da normalidade.

A Laranja obteve um volume de comercialização anormal em relação a março do ano anterior, quando foram comercializadas 2.389,81 toneladas, sendo que neste mês houve um expressivo acréscimo de 133,13% na comercialização, por conta do provável direcionamento da indústria para o consumo “*in natura*”, bem como da boa produção da fruta no Paraná.

A origem da laranja comercializada na Ceasa de Curitiba, no entanto, foi de São Paulo (82,3%), Paraná (17,2%) e 0,5% de outros.

A Banana foi procedente de Santa Catarina (51,4%), Paraná (32,6%) e São Paulo (16,0 %). O Mamão e a Maçã tiveram um comportamento regular, conforme demonstra a tabela a seguir.

A comercialização da Uva no mês em análise foi de 788,83 toneladas, com queda significativa de -46,58% na oferta se comparado com o mês de fevereiro, haja vista que na primeira quinzena de março houve o encerramento da safra no Paraná (IBGE/LSPA).

Segundo dados do IBGE, a área plantada foi de 6.200,0 hectares e uma produção de 70.500,0 toneladas.

A cotação da uva comercializada na Ceasa foi de R\$ 3,71/kg na média do mês, acima, portanto do preço de fevereiro que foi de R\$ 2,44/kg.

Quanto às cotações da uva pelos viticultores, variaram entre R\$ 2,40 à R\$ 3,00/kg para as variedades Itália e Rubi durante o mês de março.

A produção da safra principal acima mencionada deverá ser incorporada com as colheitas temporãs, que devem ser definidas após o inverno.

Tabela 10: Comparativo da oferta dos principais produtos do Grupo das Frutas, comercializados na Ceasa Curitiba - março 2012

PRODUTOS	Volume em (t)					
	Mar/11	Fev/12	Mar/12	(%) Total	2012 / 2011	Fev / Mar
Banana	4.709,10	4.959,33	5.131,60	17,48	8,97	3,47
Laranja	2.389,43	4.243,45	5.570,53	18,97	133,13	31,27
Mamão	2.796,81	2.470,01	2.749,75	9,36	-1,68	11,33
Maçã	2.734,70	2.406,46	2.654,51	9,04	-2,93	10,31
Uva	809,27	1.476,75	788,83	2,69	-2,53	-46,58
Total do Grupo	23.744,02	27.651,02	29.364,90	100,00	23,67	6,20

Fonte: CEASA/PR - DITEC

Tabela 11: Comparativo do preço médio dos principais produtos do Grupo das Frutas, comercializados na Ceasa Curitiba - março 2012

PRODUTOS	Preço Médio (R\$ / Kg)				
	Mar/11	Fev/12	Mar/12	2012 / 2011	Mar / Fev
Banana	0,75	0,97	1,02	36,00	5,15
Laranja	1,13	0,62	0,66	-41,59	6,45
Mamão	1,28	1,80	2,07	61,72	15,00
Maçã	2,19	2,53	2,47	12,79	-2,37
Uva	2,69	2,44	3,71	37,92	52,05

Fonte: CEASA/PR - DITEC

Tabela 12: Comparativo da oferta dos principais produtos do Grupo das Frutas Nacionais e Importadas, comercializados na Ceasa Curitiba - março 2012

GRUPOS	Volume em (t)					
	Mar/11	Fev/12	Mar/12	(%) Total	2012 / 2011	Mar / Fev
Frutas Nacionais	23.744,02	27.651,02	29.364,90	97,42	23,67	6,20
Frutas Importadas	771,12	443,69	778,18	2,58	0,92	75,39
Total do Grupo	24.515,13	28.094,71	30.143,08	100,00	22,96	7,29

Fonte: CEASA/PR - DITEC

Tabela 13: Comparativo do preço médio dos principais produtos do Grupo das Frutas Nacionais e Importadas, comercializados na Ceasa Curitiba - março 2012

GRUPOS	Preço Médio (R\$ / Kg)				
	Mar/11	Fev/12	Mar/12	2012 / 2011	Mar / Fev
Frutas Nacionais	1,44	1,42	1,46	1,39	2,82
Frutas Importadas	3,83	4,84	4,68	22,19	-3,31

Fonte: CEASA/PR – DITEC

REFERÊNCIAS

CEASA/PR. Centrais de Abastecimento do Paraná. **Quadro 12 e 24 – Produto por Grupo, Estado e Município**. Divisão Técnica Econômica, março de 2011 e 2012.

IBGE. Levantamento Sistemático da Produção Agropecuária. Março de 2012. Disponível em www.ibge.gov.br. Acessado em 17 de abril de 2012.