

DEMOLIÇÃO PAVILHÃO E (LARGURA- 16M COMPRIMENTO - 77M)

- PILARES PAV E - 50 PEÇAS ( REUSO)- REPINTAR
- TESOURAS PAV E - 25 PEÇAS ( SEM REUSO)

EXTENSÃO PEDRAS

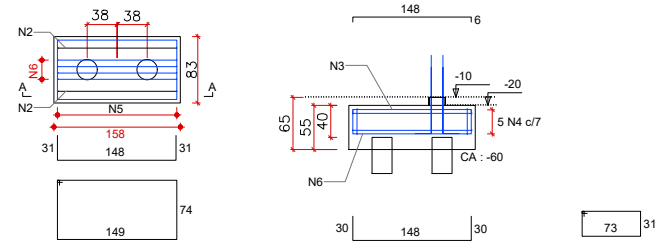
- PAVILHÃO B - 18X19 - 6 PILARES A SEREM RECOLOCADOS
- PAVILHÃO C - 18X19 - 6 PILARES A SEREM RECOLOCADOS
- PAVILHÃO D - 24X19 - 8 PILARES A SEREM RECOLOCADOS
- TESOURAS TOTAL DE 10 A SEREM FEITAS NO PAV B,C e D

DETALHAMENTO DOS BLOCOS

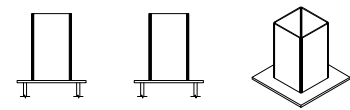
Blocos com 2 estacas  
 P1, P2, P3, P4, P5, P6, P7, P8, P9, P10, P11, P12, P13, P14, P15, P16, P17, P18, P19, P20

PLANTA  
 ESC 1:50

CORTE A-A  
 ESC 1:50

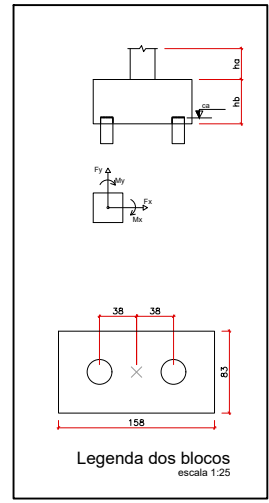
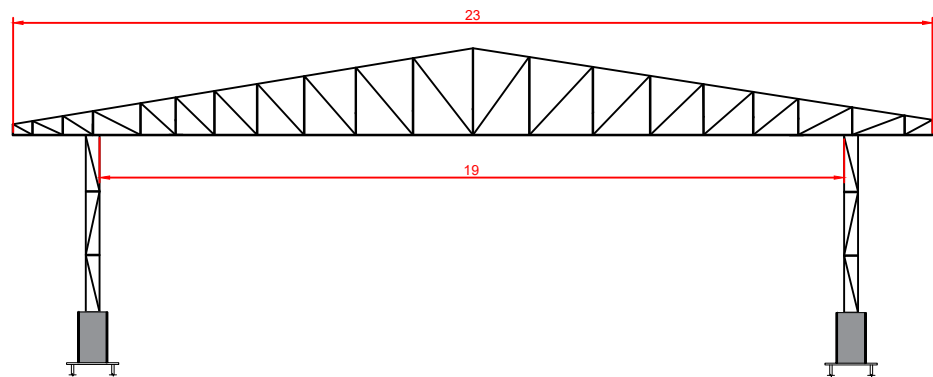


PLACA DE BASE



DIMENSÕES DA PLACA: 350X350X12mm (A36)  
 PARAFUSOS: 40 16 mm ISO 898 - C4.6  
 REFERENTE AOS PILARES:  
 P1, P2, P3, P4, P5, P6, P7, P8, P9, P10, P11, P12, P13, P14, P15, P16, P17, P18, P19, P20

DETALHE TRELIÇA- PEDRA B, C e D



<b>CEASA/PR</b>	
CENTRAIS DE ABASTECIMENTO DO PARANÁ S.A.	
DIMAN - DIVISÃO DE MANUTENÇÃO	
DISCIPLINA: REFORMA ESTRUTURA PEDRA	PROJETO: 01
	REVISÃO: REFORMA
	PROJETO: REFORMA
	REVISÃO: REFORMA
	PROJETO: REFORMA
	REVISÃO: REFORMA
	PROJETO: REFORMA
	REVISÃO: REFORMA
PROJETO: PLANTA LAYOUT DA CEASA MARIÁ	DATA: 02/09/2021
ENF. RESP.: MARCO ANTONIO FIGUEIREDO ORELA: 9.258/D - PR	PROJETO: 01
DESENHISTA: STEFANY R. ANDRADE	PROJETO: 01